

## La Mode en 1945

### Pour les Dames



- **Carrure** épaulée
- **Manches** montées ou gonflantes jusqu'au coude puis resserrées jusqu'au poignet
- **Taille** marquée et fine, ceinture large ou au contraire, très fine
- **Col** tailleur ou Claudine
- **Longueur** jupe juste au-dessous du genou
- **Jupe** plissée à gros plis plats, ou froncée ou en forme
- S'il y a une **veste** : elle couvre les hanches
- Possibilité de marinière : elle tombe sur les hanches et se porte avec une jupe plissée. L'encolure est carrée et les manches retombantes

les **tissus** sont imprimés à fines rayures, unis colorés et à petits pois ou quelques petits carreaux fleuris

#### Les accessoires :

**Chapeaux** : petits calots à plumes

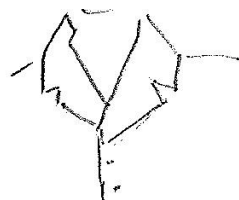
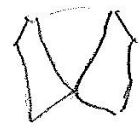
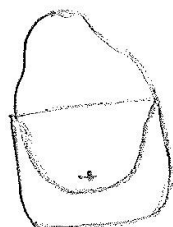
Plumes et voilettes

Quelques capelines

Quelques turbans

**Les sacs** : petits avec petites poignées, voire une seule. Il se tient à la main ou sur le bras gauche.

Si l'on porte un **chapeau**, ne pas oublier les **gants**.



## Pour les Messieurs

### CLASSIQUE

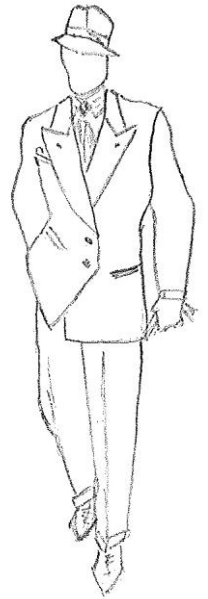
**Le costume** : 3 pièces : veste, gilet et pantalon porté avec chemise

(boutons de manchettes et cravate)

**Veste** : à peine cintrée, col tailleur et 2 boutons (ou 4 en carré)

**Pantalon** droit à revers

**Gants** en peau et **chapeau**



### La mode ZAZOU :



**Pantalon** uni assez court (cheville) avec revers

**Veste** à grands carreaux (col tailleur)

**Pochette** blanche, **chaussettes** blanches

**Cravate** foncée, **chaussures** cuir (2 couleurs)

**Ou** : pantalon blanc à revers et veste foncée

Ne pas oublier les **bretelles** et le **parapluie** (que l'on n'ouvre jamais !)

Pour la confection de vos accessoires ou de votre costume l'association ACLCC de Clapiers propose de vous aider. Un atelier de couture sera proposé par des bénévoles sous la houlette d'Elisabeth Morisson.

Alors, à vos ciseaux et épingles les **lundi 5 et mercredi 7 mai**, de 16 h à 19 h dans la salle art plastique de la Maison des associations. Inscriptions au 04 67 55 80 60.